

Vostro 3667/3668

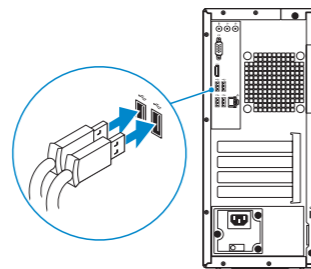
Quick Start Guide

Guia de Início Rápido



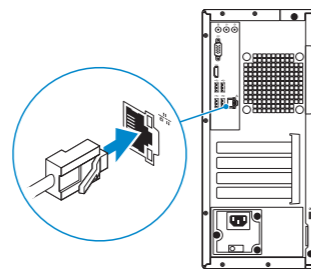
1 Connect the keyboard and mouse

Conecte o teclado e o mouse



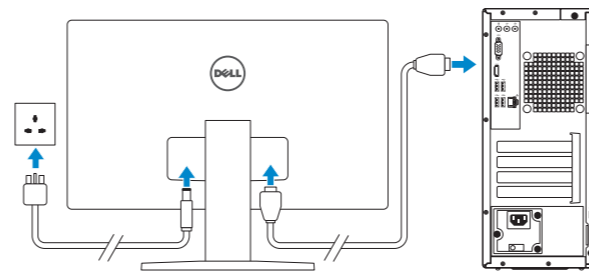
2 Connect the network cable — optional

Conecte o cabo da internet – opcional



3 Connect the display

Conecte a tela

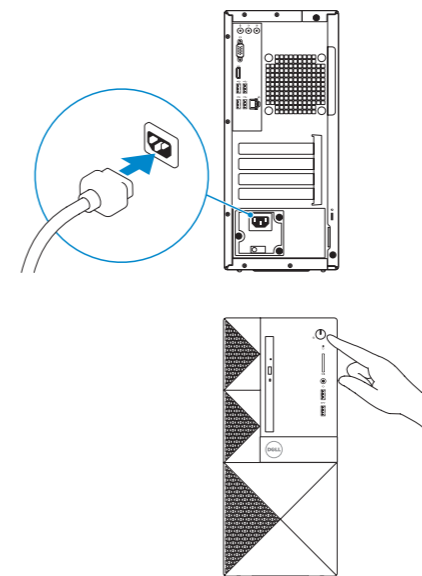


NOTE: If you ordered your computer with a discrete graphics card, connect the display to the discrete graphics card.

NOTA: se você encomendou seu computador com uma placa gráfica separada, conecte a tela ao conector na placa gráfica separada.

4 Connect the power cable and press the power button

Conecte o cabo de alimentação e pressione o botão liga/desliga



5 Finish operating system setup

Conclua a configuração do sistema operacional

Windows 10

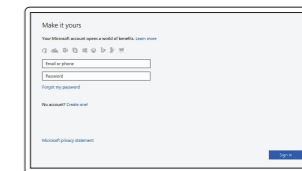


Connect to your network

Conectar-se à rede

NOTE: If you are connecting to a secured wireless network, enter the password for the wireless network access when prompted.

NOTA: quando se conectar a uma rede sem fio segura, insira a senha para o acesso à rede sem fio quando solicitado.



Sign in to your Microsoft account or create a local account

Conectar-se à sua conta da Microsoft ou criar uma conta local

Ubuntu

Follow the instructions on the screen to finish setup.

Siga as instruções na tela para concluir a configuração.

Product support and manuals

Suporte ao produto e manuais

Contact Dell

Entre em contato com a Dell

Regulatory and safety

Normatização e segurança

Regulatory model

Modelo normativo

Regulatory type

Tipo normativo

Computer model

Modelo do computador

Dell.com/support

Dell.com/support/manuals

Dell.com/support/windows

Dell.com/contactdell

Dell.com/regulatory_compliance

D19M

D19M003

Vostro-3667/3668

Locate Dell apps in Windows 10

Localize seus aplicativos Dell no Windows 10



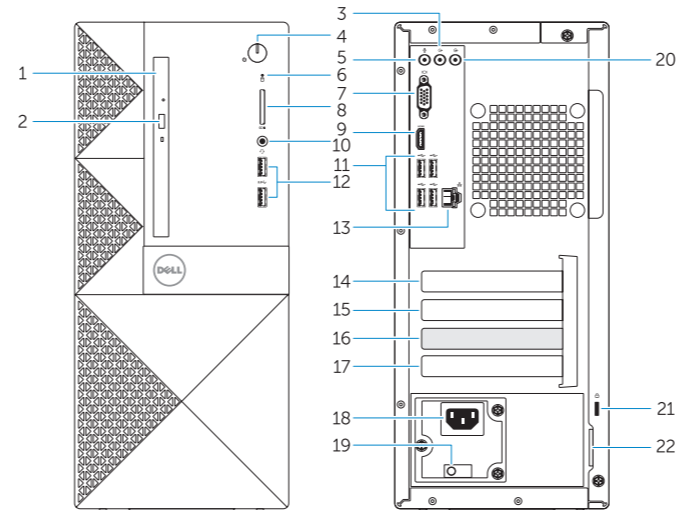
SupportAssist

Check and update your computer

Verificação e atualização do computador

Features

Recursos



1. Optical drive
2. Optical drive eject button
3. Line-out connector
4. Power button
5. Microphone
6. Hard drive activity light
7. VGA port
8. Memory card reader
9. HDMI port
10. Headset port
11. USB 2.0 ports
12. USB 3.0 ports
13. Network port

14. Expansion card slot
15. Expansion card slot
16. Empty slot
17. Expansion card slot
18. Power connector port
19. Power diagnostics light
20. Line-in connector
21. Security cable slot
22. Padlock ring

1. Unidade ótica
2. Botão de ejeção da unidade ótica
3. Conector de saída de linha
4. Botão liga/desliga
5. Microfone
6. Luz de atividade do disco rígido
7. Porta VGA
8. Leitor de placa de memória
9. Porta HDMI
10. Porta para fone de ouvido
11. portas USB 2.0
12. portas USB 3.0
13. Porta de rede

14. Slot da placa de expansão
15. Slot da placa de expansão
16. Slot vazio
17. Slot da placa de expansão
18. Porta do conector de alimentação
19. Luz de diagnóstico de energia
20. Conector de entrada de linha
21. Encaixe do cabo de segurança
22. Anel de cadeado



0V3T5PA00